

# SANAYİ LEVHASI



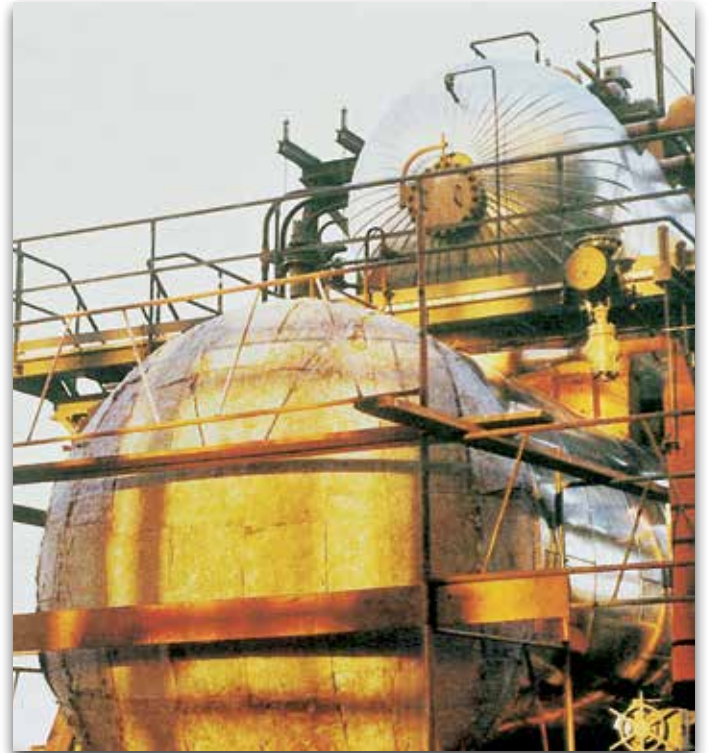
Sanayi tesislerinde, proses ekipmanlarında, çelik konstrüksiyon yapılarda ısı yalıtımı ve yangın güvenliği amacıyla kullanılan taşıyıcı levhalardır.

## Uygulama

Taşıyıcı Sanayi Levhalarının yanmazlık özelliği, çok yüksek sıcaklıkların ısı, ses ve yangın yalıtımında kullanılmasını mümkün kılar. Levhalar, uygulanacak olan düzgün yüzeylere tespit pimleri ile tutturulduktan sonra bir sac kaplama ile örtülebileceği gibi yüzey üzerinde oluşturulacak taşıyıcı çerçeve arasına yerleştirilerek de uygulanabilir. Ayrıca levhalar, hazır panel uygulamalarında da kullanılabilir.

SL 1 ve SL 2 olmak üzere iki ayrı özellikte üretilmektedir.

	Kalınlık (cm)	Genişlik x Uzunluk (cm)	Paket (m <sup>2</sup> )	
			SL 1	SL 2
SL 1	2,5	60 x 120	11,52	
	4	60 x 120	7,20	
	5	60 x 120	5,76	
	6	60 x 120	5,04	
	8	60 x 120	3,60	
	10	60 x 120	2,88	
12	60 x 120	2,88		
SL 2	2,5	60 x 120		7,20
	4	60 x 120		4,32
	5	60 x 120		3,60
	6	60 x 120		2,88
	8	60 x 120		2,16
	10	60 x 120		2,16
12	60 x 120		2,16	
			SL 1	SL 2
	(kg/m <sup>3</sup> )		70	110
Isıl İletkenlik Değeri (W/mk)	Ortalama Sıcaklık (°C)	50	0,039	0,037
		100	0,048	0,045
		150	0,059	0,053
		200	0,072	0,062
		250	0,087	0,073
		300	0,103	0,085
		350	0,122	0,097



- Yüksek ısı yalıtımı
- Yangın güvenliği
- Ses yalıtımı
- Kolay uygulama



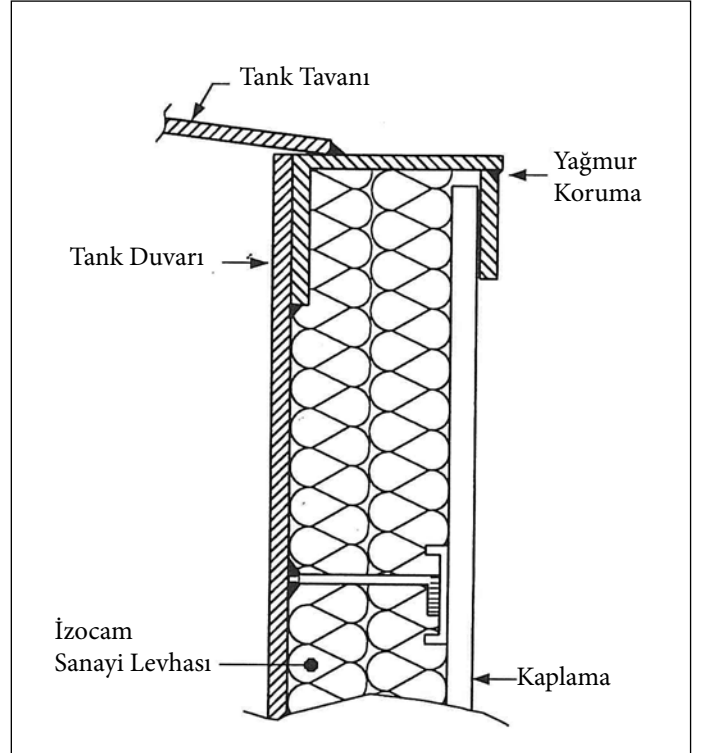
## İzocam Sanayi Levhası

Özellikler	Sembol	Birim	Tanım								Tolerans	Standart
Malzeme	-	-	Taşyünü								-	TS EN 14303
Malzeme Tipi	-	-	SL1				SL2				-	-
Genişlik	b	mm	600								+/-1,5%	TS EN 822
Uzunluk	l	mm	1200								+/-2%	TS EN 822
Kalınlık	d	mm	25	40	50	60	80	100	120	T4 *	TS EN 823	
Kaplama	-	-	Kaplamasız								-	-
Yangına Tepki Sınıfı	-	-	A1								-	TS EN 13501-1
Isıl İletkenlik Beyan Değeri	T	°C	50	100	150	200	250	300	350	-	TS EN 12667/12939 13787	
			SL1	0,039	0,048	0,059	0,072	0,087	0,103			0,122
		$\lambda_D$	W/m.K	0,037	0,045	0,053	0,062	0,073	0,085	0,097		
Gönyeden Sapma	$S_b$	mm/m	max. 5								-	TS EN 824
Su Buharı Difüzyon Direnci *	$\mu$	-	1								-	TS EN 12086
Ambalaj Malzemesi	-	-	PE Film								-	-
Diğer Bilgiler	Sarı Camtülü, Siyah Camtülü ve Al-folyo kaplı olarak da üretilmektedir.											

\* T4: -3% veya -3 mm; +5% veya +5 mm. Eksi toleransta mutlak olarak büyük değer artı toleransta mutlak olarak küçük değer alınır.

### Yükleme, Tahliye, Nakliye ve Depolama ile ilgili hatırlatmalar;

- Yağışlı havada kapalı alanda yapılmalı.
- İki kişi tarafından yüklenmeli ve boşaltılmalı.
- Birbiri üzerine yavaşça konulmalı.
- Sadece arka kapak açılarak tahliye edilmeli.
- Tahliye sıra ile yapılmalı.
- Yakın mesafelere sevk edilirken bile mutlaka branda örtülmeli.
- Nakliye ve depolama sırasında dikine konulmamalı.
- Depolama palet üzerinde yapılmalı, ancak paletle üst üste istifleme yapılmamalı.
- Ambalajından çekilerek tutulmamalı.
- Malın üstüne basılmamalı, basamak yapılmamalı.
- Levha torbaları özellikle köşeleri yere önce çarpacak şekilde atılmamalı, tüm ürünler yere yavaşça bırakılmalı.



TRTYSL2016/01